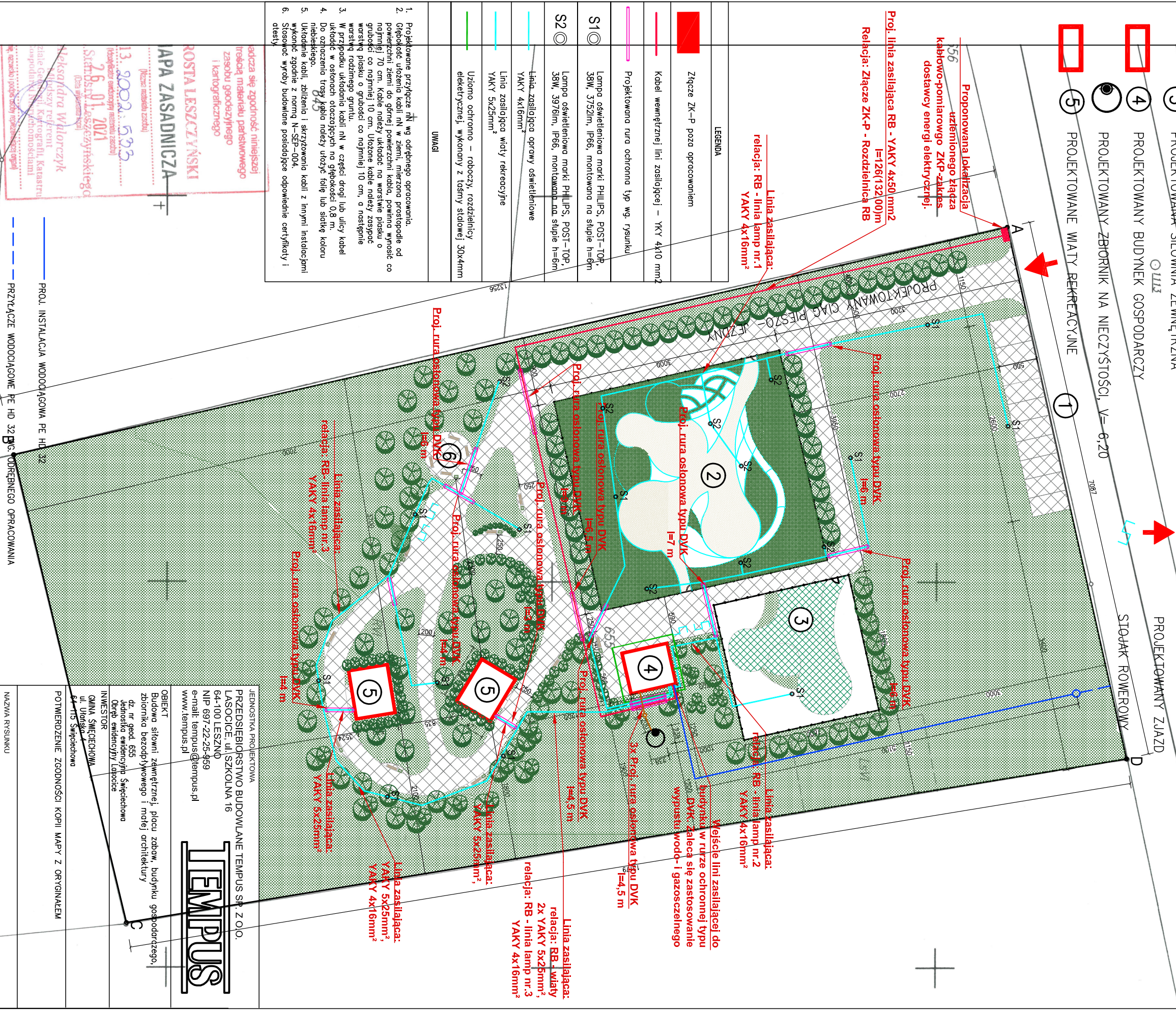



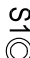





LEGENDA/ objaśnienia oznaczeń graficznych:

- LEGENDA / objaśnienie oznaczeń graficznych:
- | | D | 6 |
|---|---|--|
| 1 | GRANICA DZIAŁKI BUDOWLANEJ
PROJEKTOWANE OGRODZENIE | PROJEKTOWANE MIEJSCE NA PALENISKO |
| 2 | PARKING – 9 miejsc postojowych o wymiarach 2,5X5 m
+ 1 miejsce postojowe o wymiarach 3,5X5 m | DRÓGI, DOJŚCIA – NAWIERZCHNIA UTWARDZONA – MINERALNA |
| 3 | PROJEKTOWANY PLAC ZABAW | STÓLOWNIA ZEWNĘTRZNA – NAWIERZCHNIA BEZPIECZNA |
| 4 | PROJEKTOWANA STÓLOWNIA ZEWNĘTRZNA | PLAC ZABAW – NAWIERZCHNIA PIASKOWA |
| 5 | PROJEKTOWANY BUDYNEK GOSPODARCZY | TEREN BIOLOGICZNIE CZYNNY |
| 6 | PROJEKTOWANY ZBIORNIK NA NIECZYSTOŚCI, V = 6,20 | PROJEKTOWANY ZJAZD |
| 7 | PROJEKTOWANE WATY REKREACYJNE | STÓŁAK ROWEROWY |
-



	LEGENDA	
	Złotce ZK-P poza opracowaniem	
	Kabel wewnętrznej linii zasilającej – YKY 4x10 mm ²	
	Projekciowana rura ochronna typ wg rysunku	
	Lampa oświetleniowa marki PHILIPS, POST-10P, 35W, 37525lm, IP66, montowana na słupie h=6m	
	Lampa oświetleniowa marki PHILIPS, POST-10P, 38W, 3976lm, IP66, montowana na słupie h=6m	
	Linia zasilająca oprawy oświetleniowe YAKY 4x16mm ²	
	Linia zasilająca windy rekreacyjnej YAKY 5x25mm ²	

1. Projektowane przyrządy n_N wg odrębnego opracowania.
2. Głębokość ułożenia kabli n_N w ziemi, mierzona poziomopodzie od powierzchni ziemi do górnej powierzchni kabla, powinna wynosić co najmniej 70 cm. Kable należy układać na warstwie piasku o grubości co najmniej 10 cm. Ułożone kable należy zasypać warstwą piasku o grubości co najmniej 10 cm, a następnie warstwą rodzimego gruntu.
3. W przypadku ułożenia kabli n_N w części drogi lub ulicy kable układać w osłonach ośadczykach na głębokości 0,8 m.
4. Do oznaczenia trasy kabla należy użyć folię lub siatkę koloru niebieskiego.
5. Układanie kabli, zbliżania i skrzęgowania kabli z innymi instalacjami wykonać zgodnie z normą N-SEP-004.
6. Stosować wyroby budowlane posiadające odpowiednie certyfikaty i atesty.

adacza się zgodność niniejszej
treścią materiału państwowego
zasobu geodezyjnego
i kartograficznego

ROSTA LESZCZYŃSKI I APA ZASADNICZA

13. 2002. 535
(Obecny Reaktor emulacyjny metanolu zasobu)
76.01.2021
Starybny Leszczyński

Aleksandra Walorczyk
Najbliższy referent
Zdzisław Gembziński, Kartografi, Karta
Gospodarki i Inżynierii, Karta

(Signature)

SYTUACIJŅA

Skala ...
ielkopskie
leszczyński

Эпиграф

BILANS POWIERZCHNI PROJEKTOWANEJ

POW. OBJĘTA OPRACOWANIEM	8812	m ²	100 %
POW. NAWIERZCHNI UTWARDZONYCH	1682	m ²	19,0 %
POW. BIOLOGICZNE CZYNNA	7130	m ²	80,9 %

[illegible]

PLAN ZAGOSPODAROWANIA TERENU

POTWIERDZENIE ZGODNOŚCI KOPII MAPY Z ORYGINAŁEM

64-115 Święciechowa

dz. nr geod. 655
jednostka ewidencyjna Świątecznowa
Obręb ewidencyjny Łasocice

TEMPUS

PRZEDSIĘBIORSTWO BUDOWLANE TEMPUS SP. Z O.O.

LASOCICE, ul. SZKOLNA 16

e-mail: tempus@tempus.pl

www.tempus.pl

OBJEKT	
--------	--

Budowa
zbiornik

dz. nr

Obreč

INVEST

ul. Ułt...

64-715

POLIWE

--	--

NAZWA
D1

PLA	
-----	--

Niniejszy pro
z Ustawą z

dez jago wie

PROJEK
KONSTEN

--	--

PROJEK
INST.SA

ASYTE

PROJEK
OPRACOWA

DATA C

MAJ 20